

# FRAGEN UND ANTWORTEN

zur optimalen Benutzung des Venta Hybrid Luftreiniger & Luftbefeuchter LPH60 WiFi

## LIEBER VENTA-KUNDE,

herzlichen Dank für Ihr Vertrauen in den Venta LPH60 WiFi. Wir sind sehr zuversichtlich, dass Sie mit Hilfe gereinigter Atemluft besser für Ihr Wohlbefinden sorgen können. Hier antworten wir auf Fragen, die uns gelegentlich gestellt werden.

### **BENÖTIGE ICH EINEN VENTA HYBRID LUFTREINIGER & LUFTBEFEUCHTER?**

Die meisten Menschen halten sich 85 % der Zeit in Innenräumen auf. Raumluft ist 10 bis 30 Mal mehr verschmutzt als die Luft im Freien. Dies bedeutet, dass jeder Mensch einen Venta Luftreiniger gebrauchen kann. Alle Venta Produkte haben eine Funktion gemeinsam: sie wurden entwickelt, um die Lebensqualität in Innenräumen zu verbessern, mit der denkbar besten Qualität, mit dem höchsten Standard an Service und das Made in Germany. Der Venta LPH60 WiFi wirkt nachweislich gegen häufige Verunreinigung in Innenräumen, die Gesundheit und Wohlbefinden beeinträchtigen können. So werden selbst kleinste Partikel bis 0,07 µm, darunter Pollen, Bakterien und Viren aus der Raumluft gefiltert. Darüber hinaus wird mit der anerkannt besten Methode der Kaltverdunstung die medizinisch empfohlene Luftfeuchtigkeit von 45-55 % erreicht.

### **WESHALB SOLLTE ICH DEN VENTA LPH60 WIFI VERWENDEN?**

Raumluft ist, laut einer Untersuchung der WHO, häufig 10 - 30 Mal mehr verschmutzt als die Luft im Freien. Sie können den Venta LPH60 WiFi das ganze Jahr über für sich und Ihre Familie verwenden. Frühling und Sommer sind die Jahreszeiten, in denen der Venta Luftreiniger besonders nützlich für Menschen mit z.B. starkem Heuschnupfen und anderen mit der Luftqualität zusammenhängenden Allergien ist.

### **WIE FUNKTIONIERT DIE LUFTREINIGUNG?**

Verschmutzte Luft und Schwebepartikel bis zu 0,07 µm wie z.B. Staub, Tabakrauch, Pollen, Geruchsmoleküle – mit optionalem VENTAcarb Aktivkohlefilter -, Bakterien und Viren sowie Gase werden aus der Luft angesaugt und über den Venta Vorfilter in den VENTAcel Filter gefiltert. Gereinigte Luft wird danach an den Raum abgegeben.

### **WIE FUNKTIONIERT DIE BEFEUCHTUNG?**

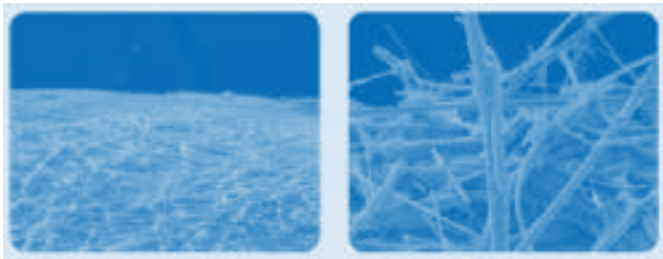
Der im Wasser langsam rotierende Plattenstapel hat eine Fläche von 2,5 m<sup>2</sup>. Wenn die trockene Luft auf diese große Wasseroberfläche trifft, nimmt sie Feuchtigkeit auf und gibt sie unsichtbar an den Raum ab (nach dem anerkannt besten Prinzip der Kaltverdunstung).

### **WIE SCHNELL WIRD TROCKENE RAUMLUFT BEFEUCHTET?**

In den ersten Tagen wird das verdunstete Wasser von vielen zu trockenen Gegenständen (z. B. Büchern, Holzmöbeln, Textilien, Blumen etc.) aufgenommen, erst danach kann Ihre Raumluft optimal befeuchtet werden.

### **WAS MACHT DEN VENTA HYBRID LUFTREINIGER & LUFTBEFEUCHTER SO BESONDERS?**

Der LPH60 WiFi verwendet eine spezielle Filtertechnologie, welche auf patentierten Membran-Luftfiltermedien basiert. Diese verfügt über eine besondere Zusammensetzung und mechanische Festigkeit, was einzigartige Leistungsmerkmale bei der HEPA- und ULPA- Filtration ergibt, unübertroffen von anderen, derzeit auf dem Markt erhältlichen Luftfiltrationsmedien. Das NELIOR Membran Luftfiltermedium ist aus einer besonders homogenen Faserschicht



NELIOR-Filtermedium

Traditionelles-Filtermedium

aufgebaut, der Faserdurchmesser bewegt sich um den Bereich von 100 Nanometern. Dies sorgt für eine bis zu 50 % geringere Betriebsdruckdifferenz und gleichzeitig höchste Abscheideleistung.

Dies ermöglicht dem VENTAcel Filter eine Filtrationsleistung von  $\geq 0,07 \mu\text{m}$  und führt zu einer Gesamtfiltration von 99,95 %. Die patentierte Venta Hygienedisk sorgt für einen nahezu wartungsfreien hygienischen Dauerbetrieb.

### **FÜR WELCHE RAUMGRÖSSE WIRD DER LPH60 WIFI EMPFOHLEN?**

Der Venta Luftreiniger LPH60 WiFi reinigt, je nach Grad der Luftschadstoffbelastung, speziell Räume bis zu 45 m<sup>2</sup>. Gleichzeitig befeuchtet er große Räume bis zu 95 m<sup>2</sup>.

### **WO IST DER OPTIMALE STANDORT FÜR DAS GERÄT?**

Das Gerät soll so aufgestellt werden, dass die Raumluft ungehindert angesaugt sowie abgegeben werden kann. Das heißt: nach oben einen Mindestabstand von 0,5 m und jeweils zu den Seiten einen Abstand von 0,2 m zu Wänden, Möbeln usw.

### **WIE IST DIE OPTIMALE LAUFZEIT VOM LUFTREINIGER?**

Das hängt von der individuellen Schadstoffbelastung in einem Raum ab. Der Reinigungseffekt ist umso größer, je länger das Gerät läuft.

### **DARF DAS GERÄT 24 STUNDEN AM TAG LAUFEN?**

Ja, das Gerät ist für Dauerbetrieb bei sehr geringem Stromverbrauch mit maximal 30 Watt auf der höchsten Stufe geeignet. Mit Hilfe der „Auto-Taste“ kann der Luftreiniger zusätzlich automatisch auf Raumluftveränderungen reagieren. Er erhöht oder reduziert dabei die Lüftergeschwindigkeit je nach Partikelbelastung in der Raumluft, wodurch ein sehr effektiver und effizienter 24 stündiger Dauerbetrieb gewährleistet wird.

### **WAS GESCHIEHT, WENN DAS GERÄT ZU WENIG WASSER HAT?**

Erscheint die Anzeige „Fill Tank“ gelb, bedeutet das, dass sich noch genügend Wasser in der Wasserwanne befindet (Wassertank ist leer). Es findet noch eine Luftbefeuchtung statt. Leuchtet „Fill Tank“ rot, findet keine Luftbefeuchtung statt, da sich nicht genügend Wasser in der Wasserwanne befindet. Die Luftreinigung findet weiterhin statt.

### **WAS PASSIERT, WENN DAS GERÄT LÄNGERE ZEIT NICHT LÄUFT?**

Das Gerät kann jederzeit problemlos wieder in Betrieb genommen werden. Damit restliches Kalksediment in der Wanne und im Tank nicht verhärten kann, sollten diese entleert und bei längerer Nichtnutzung des Geräts vorher gesäubert werden.

### **WIE FUNKTIONIERT DIE LUFTFEUCHTIGKEITSANZEIGE?**

Der LPH60 WiFi ist mit einem integrierten Luftfeuchtigkeitssensor ausgerüstet. Die aktuelle relative Luftfeuchtigkeit von 20 % bis 99 % wird in der Mitte des Displays angezeigt. Die Genauigkeit der Luftfeuchtigkeitsanzeige liegt bei ungefähr  $\pm 3 \%$ . Es dauert etwas, bis die Luftfeuchtigkeit im Raum gemessen wird.

### **WIE KANN ICH ÜBERPRÜFEN, OB DER LUFTFEUCHTIGKEITSSENSOR FUNKTIONIERT?**

Verwenden Sie einen Haartrockner, um Luft in den Feuchtigkeitssensor zu blasen. Nach einer gewissen Zeit nimmt die Luftfeuchtigkeit auf dem Display ab. Das zeigt, dass der Feuchtigkeitssensor ordnungsgemäß funktioniert.

### **WIE KANN ICH DIE GEWÜNSCHTE LUFTFEUCHTIGKEIT EINSTELLEN?**

Die gewünschte Luftfeuchtigkeit kann in 5 % Schritten von 30 - 70 % über das Feld „Humidity“ eingestellt werden. Ist die eingestellte Luftfeuchtigkeit erreicht, dreht sich der Plattenstapel nicht mehr und es findet nur noch eine sehr geringe Luftbefeuchtung statt.

# FRAGEN UND ANTWORTEN

zur optimalen Benutzung des Venta Hybrid Luftreiniger & Luftbefeuchter LPH60 WiFi

## WOHER WEISS ICH, OB SICH DIE RAUMLUFTQUALITÄT VERBESSERT HAT?

Es ist wichtig zu wissen, ob sich die Luftqualität im Raum verbessert. Die meisten Verunreinigungen oder Gerüche sind unsichtbar. Die Venta Luftqualitätsanzeige „Air Quality“ hilft Ihnen dabei, die Luftqualität in Ihrem Zuhause einzusehen. Der vollautomatische Luftsensor überwacht dabei kontinuierlich die Raumluftqualität. Über ein gut sichtbares Display wird Ihnen die Luftqualität in verschiedenen Farbabstufungen angezeigt. Grün bedeutet dabei eine sehr gute Luftqualität, rot eine schlechte Luftqualität.

## WIE HOCH IST DER STROMVERBRAUCH DES LUFTREINIGERS LPH60 WIFI?

Die Leistungsaufnahme des Venta LPH60 WiFi liegt bei 7 Watt auf Stufe 1 und bei maximal 30 Watt auf der höchsten Stufe 5.

## WIE LAUT ARBEITET DER VENTA LPH60 WIFI?

Der LPH60 WiFi reicht von flüsterleisen 17 dB(A) auf Stufe 1 bis zu leisen 47 dB(A) auf der höchsten Stufe.

## VERFÜGT DAS GERÄT ÜBER EINEN NACHTMODUS?

Der LPH60 WiFi verfügt über einen Nachtmodus, dem sogenannten „Sleep Mode“. Ist dieser aktiviert, reduziert das Gerät die Lüfterstufe auf 1 und dimmt das Display. Eine manuelle Änderung der Luftstromstärke ist im Nachtmodus jederzeit möglich. Die Luftqualität wird im Nachtmodus nicht angezeigt.

## WAS PASSIERT, WENN DAS GERÄT LÄNGERE ZEIT NICHT LÄUFT?

Das Gerät kann jederzeit problemlos wieder in Betrieb genommen werden.

## WELCHE PFLEGEMASSNAHMEN SIND FÜR DEN VENTA LUFTREINIGER ERFORDERLICH? MÜSSEN DIE FILTER ERSETZT WERDEN?

Wir empfehlen alle 10-14 Tage das Restwasser aus dem Wassertank und der Wasserwanne zu leeren. Bitte reinigen Sie die Wasserwanne, den Wassertank und den Plattenstapel unter fließendem Wasser. Das Gerät verfügt über ein automatisches Intensivreinigungsprogramm (Dauer ca. 4 h). Für den Reinigungsprozess benötigen Sie eine Flasche (250 ml) Venta Gerätecleaner. Der Hinweis zur Durchführung der Intensivreinigung erscheint in rot „Cleaning“ auf dem Display. Bitte folgen Sie den Hinweisen auf dem Display. Der Reinigungsprozess kann jederzeit über die Taste „Cleaning“ durchgeführt werden.

Der Venta Luftreiniger LPH60 WiFi filtert Schadstoffe mithilfe eines VENTAcel Filters aus der Luft. Die Filternutzungsdauer hängt von der Betriebsstundenzahl und der Luftqualität im Raum ab. Im Allgemeinen muss der Filter bei einem 24 stündigen Dauerbetrieb des Luftreinigers pro Tag nach einem Jahr ersetzt werden (Wechselanzeige erscheint dazu im interaktiven Touchdisplay). Außerdem ist es ratsam, den Vorfilter von Zeit zu Zeit zu reinigen. Eine Reinigung des Vorfilters wird alle 1-2 Monate bzw. nach Bedarf empfohlen.

## AUS DEM LUFTAUSLASS KOMMT KEINE LUFT. WAS KANN ICH TUN?

Jeder VENTAcel Filter ist sowohl im Gerät als auch beim Nachkauf durch eine hochwertige Folierung geschützt. Bitte überprüfen Sie, ob Sie diese Kunststoffolie der VENTAcel Filter entfernt haben.

Das Gerät wurde nicht eingeschaltet. Stecken Sie den Netzstecker in eine Steckdose, und schalten Sie das Gerät ein. Wenn die Luftqualität gut und der automatische Modus aktiviert ist, schaltet sich das Gerät automatisch auf Stufe eins, um Energie zu sparen.

## DER LUFTSTROM, DER AUS DEM LUFTREINIGER DRINGT, IST BEDEUTEND SCHWÄCHER ALS VORHER. WAS KANN ICH TUN?

Bitte überprüfen Sie, ob der Vorfilter verschmutzt ist, und reinigen Sie gegebenenfalls den Vorfilter.

Überprüfen Sie die Anzeige auf dem Display. Erscheint „Change Filter“, sollte der VENTAcel Filter ausgetauscht werden. Wenn Sie beim Einsetzen des Filters nicht das gesamte Verpackungsmaterial entfernt haben, ist die Leistung schwächer. Vergewissern Sie sich, dass Sie das gesamte Verpackungsmaterial entfernt haben.

## DIE LUFTQUALITÄT VERBESSERT SICH NICHT, OBWOHL DAS GERÄT LANGE ZEIT IN BETRIEB WAR. WAS KANN ICH TUN?

Vergewissern Sie sich, dass alle Filter ordnungsgemäß in der folgenden Reihenfolge von innen nach außen eingesetzt sind: 1) VENTAcel Filter 2) Vorfilter.

Bitte überprüfen Sie, ob Fenster und Türen geschlossen sind.

## DAS GERÄT ZEIGT AN, DASS ICH EINEN FILTER AUSWECHSELN MUSS, OBWOHL ICH DIES SCHON GEMACHT HABE. WAS KANN ICH TUN?

Vergewissern Sie sich, dass der VENTAcel Filter sowie der VENTA Vorfilter richtig eingesetzt sind. Berühren Sie danach die OK-Anzeige im Display für etwa 3 Sekunden bis ein kurzer Signalton erklingt und die Anzeige danach erlischt.

## DAS GERÄT FUNKTIONIERT NICHT.

Vergewissern Sie sich, dass der Luftreiniger an die Stromversorgung angeschlossen ist und die Kupplung der Netzleitung in das Gerät eingesteckt ist.

## SIND DIE FILTER WASCHBAR?

Nur der Vorfilter ist abwaschbar. Bitte beachten: der Vorfilter muss vor Einbau vollständig trocken sein. Die anderen Filter (VENTAcel, VENTAcarb) sind NICHT abwaschbar und können nicht mit dem Staubsauger gereinigt werden.

## WELCHE VORTEILE BIETET DER VENTACARB FILTER?

Der VENTAcarb ist ein Aktivkohlefilter, der in den VENTAcel Filter eingesetzt wird und der Gerüche und Gase filtert.

## WAS KANN MAN GEGEN KALTEN TABAKRAUCH TUN ?

Seine optimale Wirkung entfaltet der Luftreiniger, wenn er nach Beendigung des Rauchens über Nacht mit höchster Leistung durchgehend arbeitet. Am nächsten Morgen ist die Raumluft von unangenehmem, kaltem Rauch und von Gerüchen gesäubert. Um eine schnellere Wirkung zu erreichen, setzen Sie den VENTAcarb Filter in den VENTAcel Filter ein, der Gerüche und Gase filtert.

## WAS IST DIE FUNKTION DER VENTA HYGIENEDISK?

Das Entstehen harter Kalkablagerungen wird mittels Einsatz der Hygienedisk verhindert. Das in der Hygienedisk befindliche Wasserenthärter-Granulat ist gegen mikrobiellen Befall mit Silberionen imprägniert. Im Zusammenspiel sorgt dies für einen hygienischen Betrieb.

## WARUM SOLLTEN KEINE ANDEREN ZUSÄTZE VERWENDET WERDEN ?

Nur die von der Firma Venta-Luftwäscher GmbH angebotenen Zusatzmittel für den LPH60 WiFi wurden speziell auf die hochwertigen Venta Kunststoffe abgestimmt. Andere Zusätze, wie Reinigungsmittel aus Drogerien oder Apotheken können den Kunststoff angreifen. Dafür übernimmt die Venta-Luftwäscher GmbH keine Gewähr. Dem Wasser dürfen keine Duftöle beigegeben werden, da dies die Funktion der Hygienedisk beeinträchtigen kann.

## WO KANN MAN DAS ZUBEHÖR FÜR DEN VENTA LUFTREINIGER LPH60 WIFI BESTELLEN?

Bei Ihrem Fachhändler oder, wenn nicht vorrätig, direkt bei Venta Luftwäscher.

## ZUBEHÖRPROGRAMM FÜR DEN VENTA LUFTREINIGER LPH60 WIFI:

- VENTAcel Filter: Für einen einwandfreien Dauerbetrieb Ihres Luftreinigers, Beseitigt 99.95 % der Partikel bis zu 0,07 µm. Erhältlich in 1er und 2er Packungen.
- VENTAcarb Filter: Aktivkohlefilter, filtert Gerüche und Gase. Erhältlich in 1er und 2er Packungen.
- Venta Hygienedisk für den hygienisch einwandfreien Dauerbetrieb, erhältlich als 1er und 3er Packungen. Hygienedisk jeweils ausreichend für ca. 3 Monate

# FRAGEN UND ANTWORTEN

zur optimalen Benutzung des Venta Hybrid Luftreiniger & Luftbefeuchter LPH60 WiFi

- Venta Gerätereiniger, 250ml Flasche, für halbjährliche Intensivreinigung
- Venta Aroma Kapseln, 7 verschiedene Duftrichtungen. Erhältlich in 3er Packungen.

## WIE IST DIE WIRKUNGSWEISE DER VENTA HYGIENEDISK ?

Die Hygienedisk rotiert zusammen mit dem Plattenstapel in der Wasserwanne. Das „harte“ Wasser wird im Rotationsprozess durch die Hygienedisk geleitet, welche mit einem Wasserenthärter-Granulat gefüllt ist. Während dieses Vorgangs findet die Wasserenthärtung durch Ionentausch statt. Unter Wasserenthärtung durch Ionentausch versteht man die Entfernung Kalkstein bildender Kationen (Ca++ und Mg++) und deren Ersatz durch Natriumionen Na+, welche löslichere Salze bilden und sich deswegen nicht ablagern.

## WIE IST DIE NUTZDAUER DER VENTA HYGIENEDISK ?

Je nach Wasserhärte, Wasserqualität, Nutzungsdauer des Geräts und in Abhängigkeit der täglichen Verdunstungsleistung muss die Hygienedisk spätestens nach 3 Monaten ausgetauscht werden.

## WIE IST DIE HALTBARKEIT DER VENTA HYGIENEDISK?

Bei ungeöffneter Verpackung ist die Hygienedisk 1 Jahr lagerfähig.

## WIE SOLLTE DIE VENTA HYGIENEDISK GELAGERT WERDEN ?

Die Venta Hygienedisk sollte kühl und trocken im Dunkeln gelagert werden.

## BEEINTRÄCHTIGEN DIE ABLAGERUNGEN IM UNTERTEIL UND AM PLATTENSTAPEL DIE FUNKTION DES LPH60 WIFI?

Nein. Sämtliche Rückstände im Unterteil und am Plattenstapel (weiße, grün-gelbliche oder bräunliche Ablagerungen) beeinträchtigen NICHT die Funktion des Venta Hybrid Luftreiniger & Luftbefeuchter. Durch die Zugabe der Venta Hygienedisk ist ein einwandfreier hygienischer Betrieb gewährleistet.

## ICH FINDE MEHRERE WLANS („SELECT NETWORK“), WELCHES SOLL ICH AUSWÄHLEN?

1. Entweder das mit dem von Ihnen vergebenen Namen
2. Das auf dem Router auf der Rückseite stehende WLAN
3. Das stärkste in Ihrer Auflistung

## WELCHE VERSCHLÜSSELUNG „SECURITY TYPE“ SOLL ICH AUSWÄHLEN?

1. Am besten diejenige, die vorgeschlagen wird. Standardmäßig WPA2/PSK
2. Diejenige, die beim WLAN einrichten angegeben wurde
3. Diejenige, die hinten auf dem Typenschild des Routers angegeben ist

## DAS WLAN-SYMBOL WIRD NICHT GRÜN!

Sie haben das falsche WLAN ausgewählt. Vergewissern Sie sich, dass Sie das richtige WLAN auswählen. Sie haben die falsche Verschlüsselung ausgewählt. Überprüfen Sie die Art der Verschlüsselung, die in Ihrem WLAN genutzt wird. Ihr Passwort („PSK“ (Eingabemodus ASCII)) ist falsch. Vergewissern Sie sich, dass Ihr Passwort korrekt ist. Geben Sie Ihr Passwort erneut ein. Enthält Ihr Passwort Sonderzeichen oder Umlaute, die nicht auf der Tastatur abgebildet sind, können Sie Ihr gesamtes Passwort auf der Website zu einem HEX-Code generieren: [www.venta-luftwaescher.de](http://www.venta-luftwaescher.de) Bitte geben Sie nun in dem Feld „PSK“ (Eingabemodus HEX) Ihren generierten HEX-Code ein und bestätigen Sie mit der ENTER-Taste.

## ICH FINDE KEIN WLAN

Überprüfen Sie, ob Ihr WLAN eingeschaltet ist. Normalerweise leuchtet am Router eine LED mit der Bezeichnung WLAN oder WIFI. Überprüfen Sie, ob Ihr WLAN im Router auf „sichtbar“ eingestellt ist. Geben Sie in das Feld „Select network“ den WLAN-Namen, der Ihnen bekannt ist oder hinten auf dem Router steht, ein. Danach Verschlüsselung WPA2/PSK auswählen und den WLAN-Schlüssel (entweder bekannt oder auf Routerrückseite) eingeben. Unterstützt ihr Router den 802.11a/b/g oder n Standard? Dies kann nur über den Typ des Routers festgestellt werden (Technische Daten), LW-WIFI unterstützt nur 802.11a/b/g/n.

## FÜR WAS BENÖTIGE ICH DIE VENTA APP?

Die Gerätefunktionen können mithilfe der Venta App erweitert und kontrolliert werden.

## WO KANN ICH DIE VENTA APP HERUNTERLADEN?

Die Venta App ist verfügbar für Smartphones und Tablets. Bitte laden Sie diese unter: [www.venta-luftwaescher.de](http://www.venta-luftwaescher.de) herunter und folgen Sie den Anweisungen auf dem Bildschirm Ihres Smartphones/ Tablets. Beim Verbindungsaufbau der App zum Gerät ertönt ein Signalton am Gerät. Bitte bestätigen Sie am Gerät den Verbindungsaufbau zu Ihrem Smartphone/Tablet.

## MEINE VENTA APP FUNKTIONIERT NICHT, WAS KANN ICH TUN?

Deinstallieren Sie die heruntergeladene Version und laden Sie sich erneut die Venta App herunter. Setzen Sie sich mit dem Venta Kundenservice in Verbindung.

## ICH KANN MEIN PROBLEM UND/ODER MEINE FRAGE NICHT FINDEN. WAS KANN ICH TUN?

Wenden Sie sich bitte an den VENTA Kundenservice im jeweiligen Land. Sollte es in Ihrem Land kein Service-Center geben, wenden Sie sich bitte an Ihren lokalen VENTA Händler.